

Således afhjælper du fejl

DoucheWC'et er uden funktion

Den følgende tabel hjælper dig ved fejlsøgning, hvis doucheWC'et ikke har nogen funktion.



FARE

Livsfare på grund af elektrisk stød

- ▶ Du må ikke åbne enheden
- ▶ Du må ikke selv reparere enheden
- ▶ Du må ikke ændre enheden
- ▶ Du må ikke selv udskifte et beskadiget netkabel



DoucheWC'et kan også benyttes som et normalt WC i tilfælde af fejl. Douchearmen skal være helt kørt ind. Toiletskyllet aktiveres som sædvanligt ved hjælp af knappen på cisternen.



Hvis enheden er defekt, kan du slukke for den via afbryderen.

Trin	Problembeskrivelse	Afhjælpning
1	DoucheWC og status-LED på kontrolpanelet har ingen funktion.	<ul style="list-style-type: none">▶ Sæt afbryderen i position "ON".▶ Sæt stikket i (hvis det forefindes). Resultat ✓ Enheden initialiseres igen.
2	Sikring eller fejlstrømsafbryder i den elektriske fordeling udløses én gang.	<ul style="list-style-type: none">▶ Udskift eller nulstil sikring i den elektriske fordeling.▶ Nulstil fejlstrømsafbryderen i den elektriske fordeling.▶ Sluk for doucheWC'et via afbryderen i 30 sekunder. Resultat ✓ Enheden initialiseres igen efter tilkobling. Benyttelse af enheden udløser ingen sikring eller fejlstrømsafbryder.
3	Sikring eller fejlstrømsafbryder i den elektriske fordeling udløses gentagne gange ved anvendelse af enheden.	<ul style="list-style-type: none">• Udskift eller nulstil sikring eller fejlstrømsafbryder i den elektriske fordeling.• Tag stikket ud (hvis det forefindes).• Kontakt kundeservice. Resultat: Enheden er defekt.

Trin	Problembeskrivelse	Afhjælpning
4	Ukendt teknisk defekt ved produktet	<ul style="list-style-type: none"> • Udskift eller nulstil ikke sikring eller fejlstrømsafbryder i den elektriske fordeling igen. • Tag stikket ud (hvis det forefindes). • Kontakt kundeservice. • Lad strømforsyningen kontrollere af en fagmand.

Fjernbetjeningen er uden funktion

Den følgende tabel hjælper ved fejlsøgningen,

- hvis fjernbetjeningen ikke har nogen funktion.
- hvis doucheWC'et ikke kan styres med fjernbetjeningen.



Hvis fjernbetjeningen ikke fungerer, kan du bruge kontrolpanelet på siden.



Hvis enheden er defekt, kan du slukke for den via afbryderen.

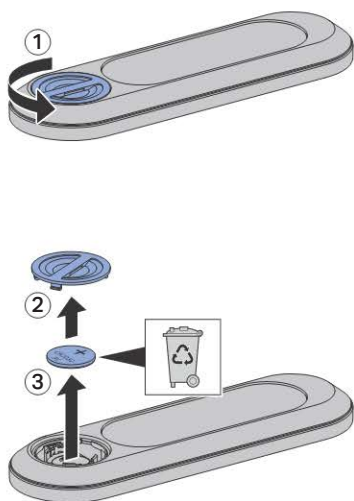
Trin	Problembeskrivelse	Afhjælpning
1	DoucheWC'et kan kun betjenes via kontrolpanelet på siden, og ikke via fjernbetjeningen.	▶ Udskift batteriet (type CR2032).
2	Når batteriet er blevet udskiftet, kan doucheWC'et ikke styres via fjernbetjeningen.	▶ Ny tilordning af fjernbetjeningen. Resultat ✓ Enheden bipper (1x), og den blå LED på kontrolpanelet på siden lyser 4 sekunder.
3	Batteriet er udskiftet. DoucheWC'et kan ikke styres med fjernbetjeningen.	▶ Kontakt kundeservice.
4	DoucheWC'et er uden funktion.	▶ Udskift eller nulstil sikring eller fejlstrømsafbryder i den elektriske fordeling. ▶ Sluk for doucheWC'et via afbryderen i 30 sekunder. Resultat ✓ Enheden initialiseres igen efter tilkobling. Benyttelse af enheden udløser ingen sikring eller fejlstrømsafbryder.

Udskiftning af batteri i fjernbetjeningen

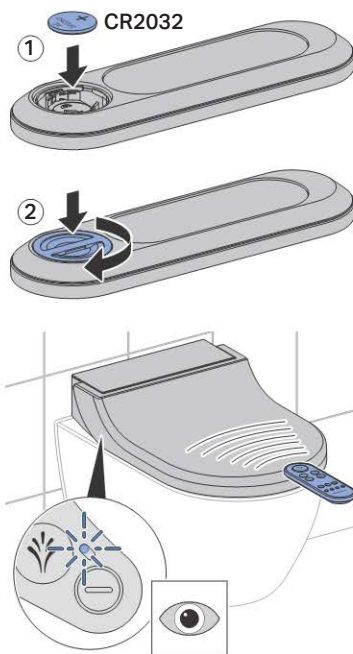
Forudsætning

- Under hele forløbet befinder fjernbetjeningen sig i doucheWC'ets modtageområde.

- 1** Fjern det brugte batteri. Bortskaf det brugte batteri fagligt korrekt.



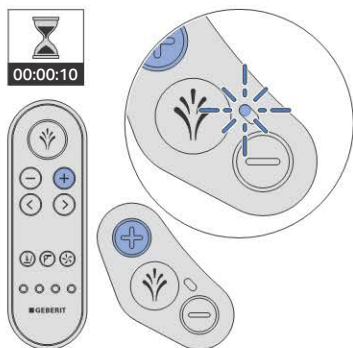
- 2** Sæt et nyt batteri af typen CR2032 i. Enheden bipper (1x), og den blå LED på kontrolpanelet på siden lyser 4 sekunder.



Ny tilordning af fjernbetjeningen

i Enheden kan kun betjenes via en enkelt, tilordnet fjernbetjening.

- ▶ Tryk samtidigt på knappen <+> på fjernbetjeningen og på knappen <+> på kontrolpanelet på siden i ca. 10 sekunder.



Resultat

- ✓ Enheden bipper (1x), og den blå LED på kontrolpanelet på siden lyser 4 sekunder.
- ✓ DoucheWC'et kan styres med fjernbetjeningen.

Andre funktionsfejl

Den følgende tabel hjælper dig ved fejlsøgningen, hvis enkelte dele af doucheWC'et svigter.



DoucheWC'et kan også benyttes som et normalt WC i tilfælde af fejl. Douchearmen skal være helt kørt ind. Toiletskyllet aktiveres som sædvanligt ved hjælp af knappen på cisternen.



Hvis enheden er defekt, kan du slukke for den via afbryderen.

Trin	Problembeskrivelse	Afhjælpning
1	Lugtneutraliseringen er svag eller virkningsløs.	▶ Udskift det keramiske bikagefilter. → se "Udskiftning af det keramiske bikagefilter", side 35
2	Enheden fungerer ikke eller fungerer delvist ukorrekt.	▶ Sluk for doucheWC'et via afbryderen i 30 sekunder. Resultat ✓ Enheden initialiseres igen efter tilkobling.
3	Douchens rengøringseffekt forringes.	▶ Rengør eller udskift douchedyserne. ▶ Afkalk enheden.
4	DoucheWC'et når ikke længere den sædvanlige temperatur, når der douches.	▶ Afkalk enheden. ▶ Sluk for doucheWC'et via afbryderen i 30 sekunder. Resultat ✓ Enheden initialiseres igen efter tilkobling.